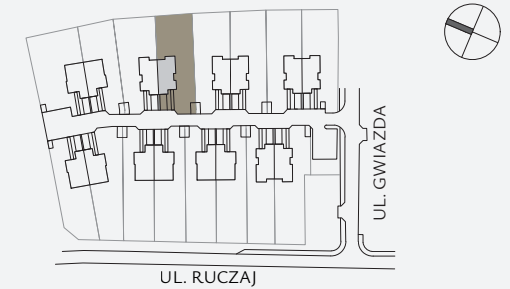
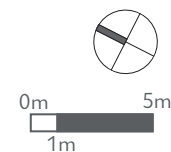
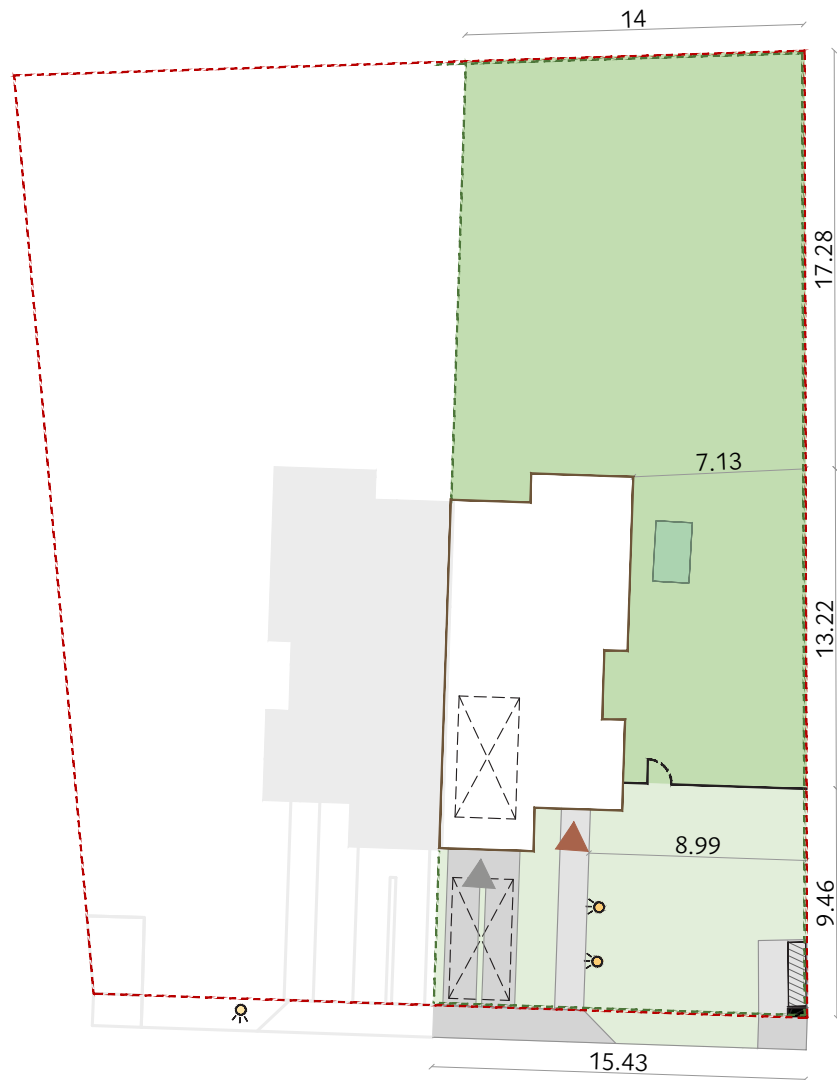


# ZAGOSPODAROWANIE TERENU



## WILLA 12A

POWIERZCHNIA DZIAŁKI	ok. 1211 m <sup>2</sup>
POW. DZIAŁKI ZWIĄZANA Z LOKALEM	ok. 581 m <sup>2</sup>
POW. OGRODU	ok. 349 m <sup>2</sup>
POW. PRZEDOGRODU Z PODJAZDEM	ok. 129 m <sup>2</sup>

### LEGENDA

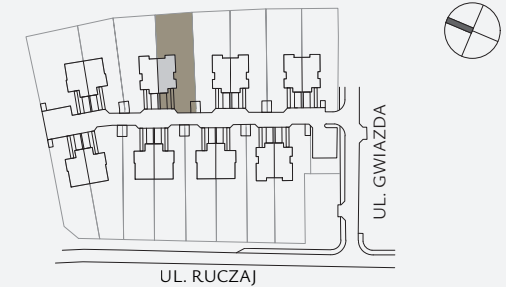
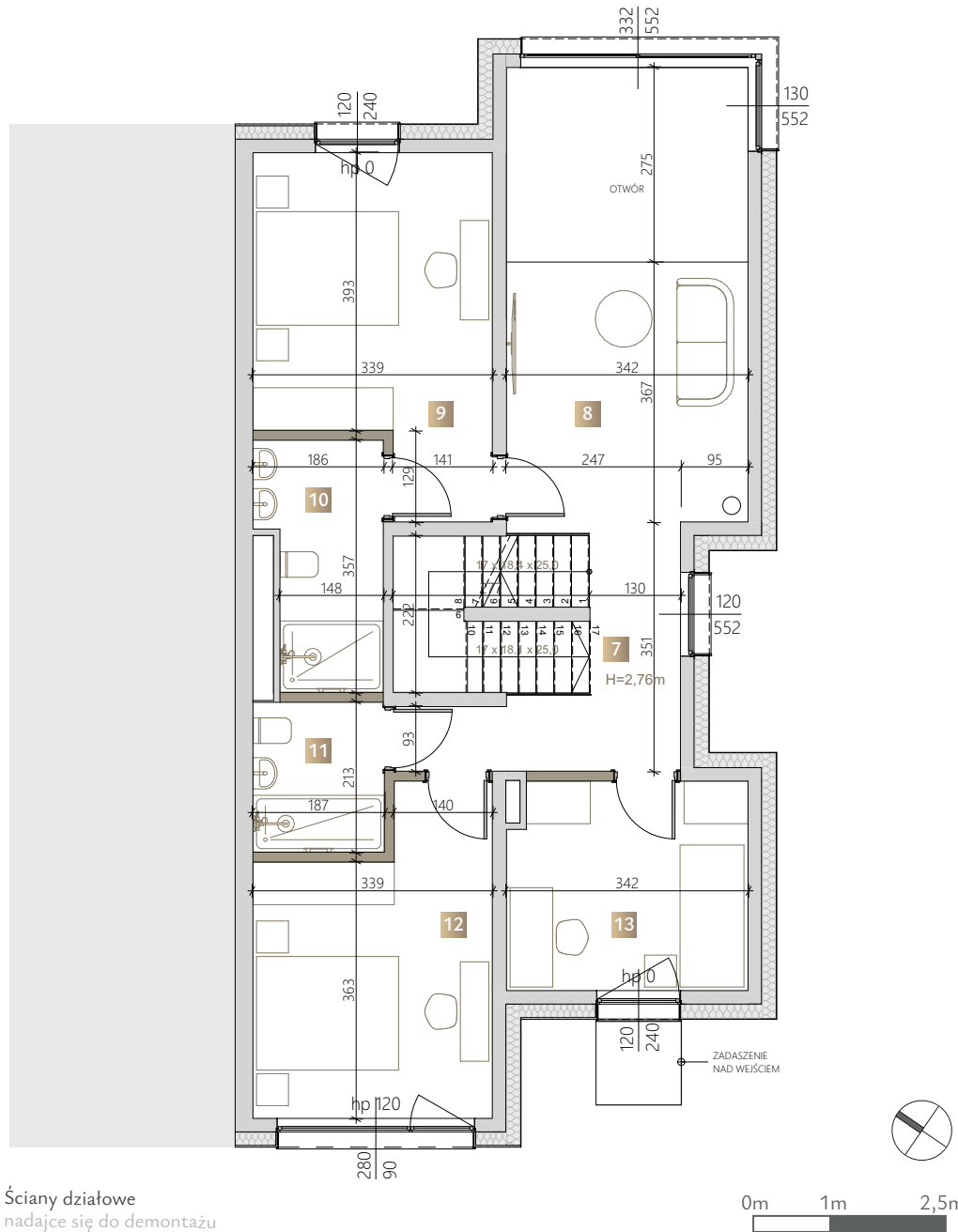
- GRANICA DZIAŁKI
- GRANICA DO WYŁĄCZNEGO KORZYSTANIA
- BUDYNEK
- POWIERZCHNIE UTWARDZONE
- MIEJSCE GROMADZENIA ODPADÓW
- PRZEDOGRÓDEK (W TYM PODJAZD)
- OGRÓD
- FURTKA WEJŚCIOWA DO OGRODU
- ▲ WEJŚCIE GŁÓWNE DO LOKALU
- ▲ WJAZD DO GARAŻU
- MIEJSCE POSTOJOWE TERENOWE I GARAŻ
- ZBIORNIK NA WODĘ DESZCZOWĄ
- ← PROJEKTOWANE OŚWIETLENIE TERENU

**Uwaga:** Niniejsza broszura zawiera informacje niestanowiące oferty w rozumieniu przepisów kodeksu cywilnego. Powierzchnia użytkowa lokalu jest określona zgodnie z Polską Normą PN-ISO 9836-2015-12. Powierzchnia liczona w metrach kwadratowych w świetle wykończonych ścian. Łączna powierzchnia lokalu stanowi sumę powierzchni użytkowych, powierzchni poddasza liczoną po podłodze, powierzchni pod ściankami działowymi możliwymi do demontażu, schodów wewnętrznych oraz powierzchni pod skosami schodów do wysokości 1,4 m. Treść niniejszej broszury nie stanowi o ostatecznym zakwalifikowaniu danego pomieszczenia do części składowych lokalu, powierzchnie lokali mogą ulec niewielkim zmianom w trakcie realizacji prac budowlanych. Prezentowane opisy lokali, aranżacja wyposażenia wnętrz, podziału powierzchni, miejsca przyłączeń mediów itp. mają charakter wyłącznie poglądowy i mogą ulec zmianie w trakcie realizacji inwestycji. Elementy wyposażenia, urządzenia AGD, RTV, sanitarne, drzwi wewnętrzne itp. nie stanowią wyposażenia nabywanego lokalu. Ostateczne rozkłady i powierzchnie pomieszczeń mogą ulec zmianie do czasu zawarcia umowy deweloperskiej dot. danego lokalu. Wobec rozproszczenia instalacji pod sufitami możliwe są lokalne obniżenia wysokości pomieszczeń. Wymiary podano w świetle muru bez wykończenia, przed zamówieniem umeblowania i wykończenia lokalu należy zdyktować obmiar rzeczywisty.

JANPUL RUCZAJ Sp. z o.o. Sp. k.  
ul. Białołęcka 259, Warszawa  
www.solum-wilanow.pl  
tel. 500 130 590







## WILLA 12A

ZESTAWIENIE POWIERZCHNI	pow. m <sup>2</sup>
1 WIATROŁĄP + GARDEROBA	6,58
2 GARAŻ	21,66
3 TOALETA GOŚCI	2,73
4 KOMUNIKACJA	10,69
5 SPIŻARNIA + POM. TECHNICZNE	4,49
6 SALON Z JADALNIĄ I KUCHNIĄ	40,32
7 KOMUNIKACJA	12,7
8 ANTRESOLA	12,93
9 SYPIALNIA MASTER	14,98
10 ŁAZIENKA MASTER	5,64
11 ŁAZIENKA	3,90
12 SYPIALNIA 1	13,74
13 SYPIALNIA 2	9,84
<b>PARTER</b>	<b>86,47</b>
<b>PIĘTRO</b>	<b>73,73</b>
<b>POWIERZCHNIA UŻYTKOWA LOKALU</b>	<b>160,20</b>
POW. POD ŚCIANKAMI DZIAŁOWYMI	3,11
POW. PODDASZA NIEUŻYTKOWEGO*	28,40
<b>POWIERZCHNIA ŁĄCZNA LOKALU</b>	<b>191,71</b>

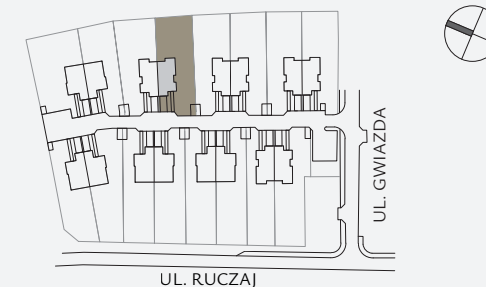
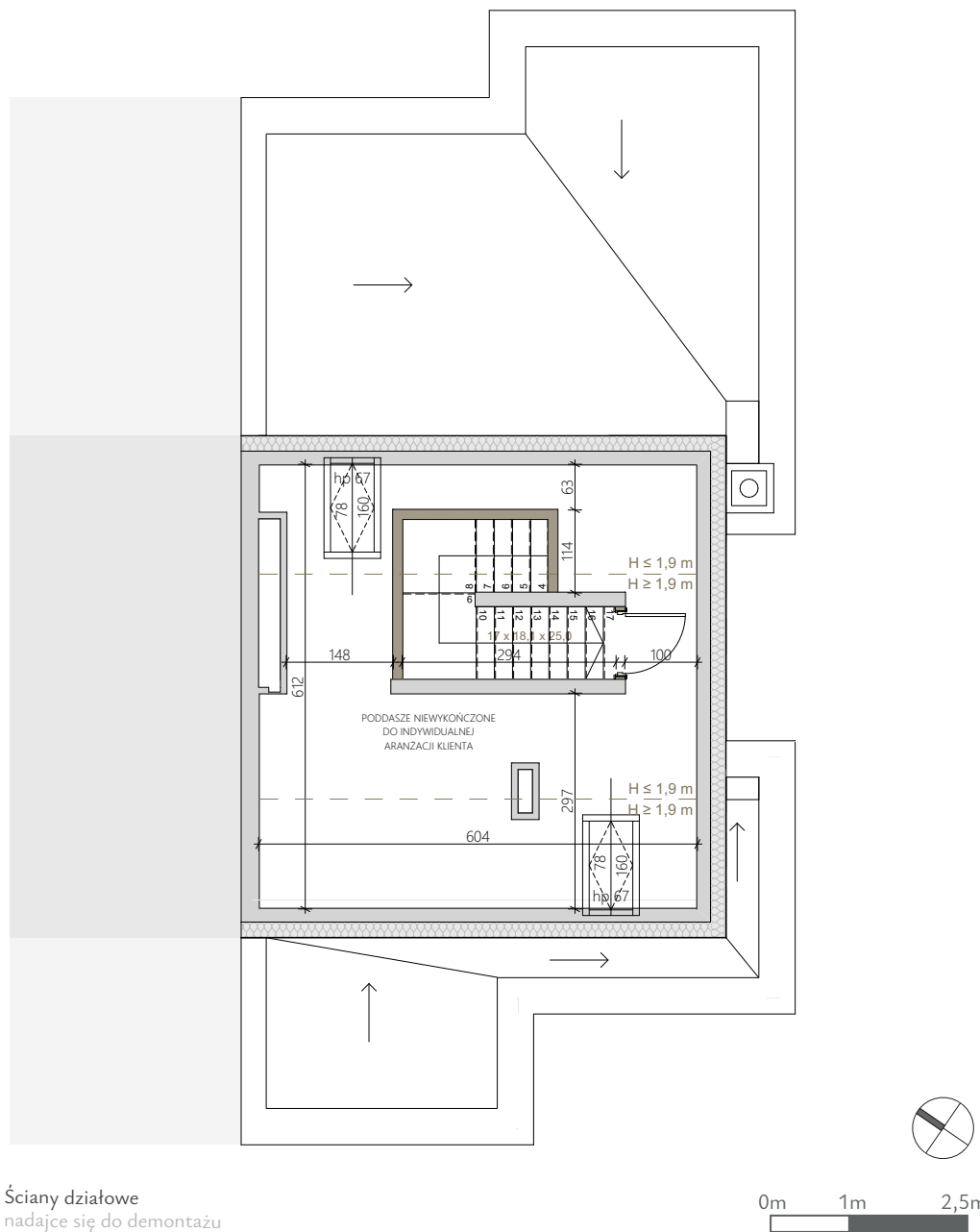
\*powierzchnia liczona po podłodze

Ściany konstrukcyjne nierozbieralne
  Ściany działowe nadające się do demontażu

**Uwaga:** Niniejsza broszura zawiera informacje niestanowiące oferty w rozumieniu przepisów kodeksu cywilnego. Powierzchnia użytkowa lokalu jest określona zgodnie z Polską Normą PN-ISO 9836-2015-12. Powierzchnia liczona w metrach kwadratowych w świetle wykończonych ścian. Łączna powierzchnia lokalu stanowi sumę powierzchni użytkowych, powierzchni poddasza liczoną po podłodze, powierzchni pod ściankami działowymi możliwymi do demontażu, schodów wewnętrznych oraz powierzchni pod skosami schodów do wysokości 1,4 m. Treść niniejszej broszury nie stanowi o ostatecznym zakwalifikowaniu danego pomieszczenia do części składowych lokalu, powierzchnie lokali mogą ulec niewielkim zmianom w trakcie realizacji prac budowlanych. Prezentowane opisy lokali, aranżacja wyposażenia wewnątrz, podziału powierzchni, miejsca przyłączy mediów itp. mają charakter wyłącznie poglądowy i mogą ulec zmianie w trakcie realizacji inwestycji. Elementy wyposażenia, urządzenia AGD, RTV, sanitarne, drzwi wewnętrzne itp. nie stanowią wyposażenia nabywanego lokalu. Ostateczne rozkłady i powierzchnie pomieszczeń mogą ulec zmianie do czasu zawarcia umowy deweloperskiej dot. danego lokalu. Wobec rozproszczenia instalacji pod sufitami możliwe są lokalne obniżenia wysokości pomieszczeń. Wymiary podano w świetle muru bez wykończenia, przed zamówieniem umeblowania i wykończenia lokalu należy zdjąć obmiar rzeczywisty.

JANPUL RUCZAJ Sp. z o.o. Sp. k.  
 ul. Białołęcka 259, Warszawa  
 www.solum-wilanow.pl  
 tel. 500 130 590

# PODDASZE



## WILLA 12A

ZESTAWIENIE POWIERZCHNI	pow. m <sup>2</sup>
1 WIATROŁAP + GARDEROBA	6,58
2 GARAŻ	21,66
3 TOALETA GOŚCI	2,73
4 KOMUNIKACJA	10,69
5 SPIŻARNIA + POM. TECHNICZNE	4,49
6 SALON Z JADALNIĄ I KUCHNIĄ	40,32
7 KOMUNIKACJA	12,7
8 ANTRESOLA	12,93
9 SYPIALNIA MASTER	14,98
10 ŁAZIENKA MASTER	5,64
11 ŁAZIENKA	3,90
12 SYPIALNIA 1	13,74
13 SYPIALNIA 2	9,84
<b>PARTER</b>	<b>86,47</b>
<b>PIĘTRO</b>	<b>73,73</b>
<b>POWIERZCHNIA UŻYTKOWA LOKALU</b>	<b>160,20</b>
POW. POD ŚCIANKAMI DZIAŁOWYMI	3,11
POW. PODDASZA NIEUŻYTKOWEGO*	28,40
<b>POWIERZCHNIA ŁĄCZNA LOKALU</b>	<b>191,71</b>

\*powierzchnia liczona po podłodze

■ Ściany konstrukcyjne  
nierozbieralne

■ Ściany działowe  
nadające się do demontażu

0m 1m 2,5m

**Uwaga:** Niniejsza broszura zawiera informacje niestanowiące oferty w rozumieniu przepisów kodeksu cywilnego. Powierzchnia użytkowa lokalu jest określona zgodnie z Polską Normą PN-ISO 9836-2015-12. Powierzchnia liczona w metrach kwadratowych w świetle wykończonych ścian. Łączna powierzchnia lokalu stanowi sumę powierzchni użytkowych, powierzchni poddasza liczoną po podłodze, powierzchni pod ściankami działowymi możliwymi do demontażu, schodów wewnętrznych oraz powierzchni pod skosami schodów do wysokości 1,4 m. Treść niniejszej broszury nie stanowi o ostatecznym zakwalifikowaniu danego pomieszczenia do części składowych lokalu, powierzchnie lokali mogą ulec niewielkim zmianom w trakcie realizacji prac budowlanych. Prezentowane opisy lokali, aranżacja wyposażenia wewnątrz, podziału powierzchni, miejsca przyłączeń mediów itp. mają charakter wyłącznie poglądowy i mogą ulec zmianie w trakcie realizacji inwestycji. Elementy wyposażenia, urządzenia AGD, RTV, sanitarne, drzwi wewnętrzne itp. nie stanowią wyposażenia nabywanego lokalu. Ostateczne rozkłady i powierzchnie pomieszczeń mogą ulec zmianie do czasu zawarcia umowy deweloperskiej dot. danego lokalu. Wobec rozproszczenia instalacji pod sufitami możliwe są lokalne obniżenia wysokości pomieszczeń. Wymiary podano w świetle muru bez wykończenia, przed zamówieniem umeblowania i wykończenia lokalu należy zdjąć obmiar rzeczywisty.

JANPUL RUCZAJ Sp. z o.o. Sp. k.  
ul. Białołęcka 259, Warszawa  
www.solum-wilanow.pl  
tel. 500 130 590

**JANPUL**  
DEVELOPER