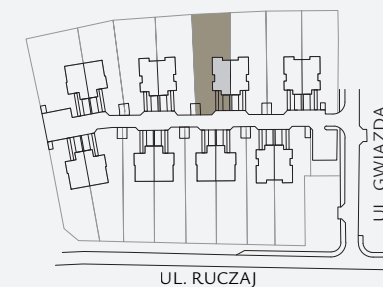
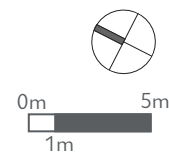
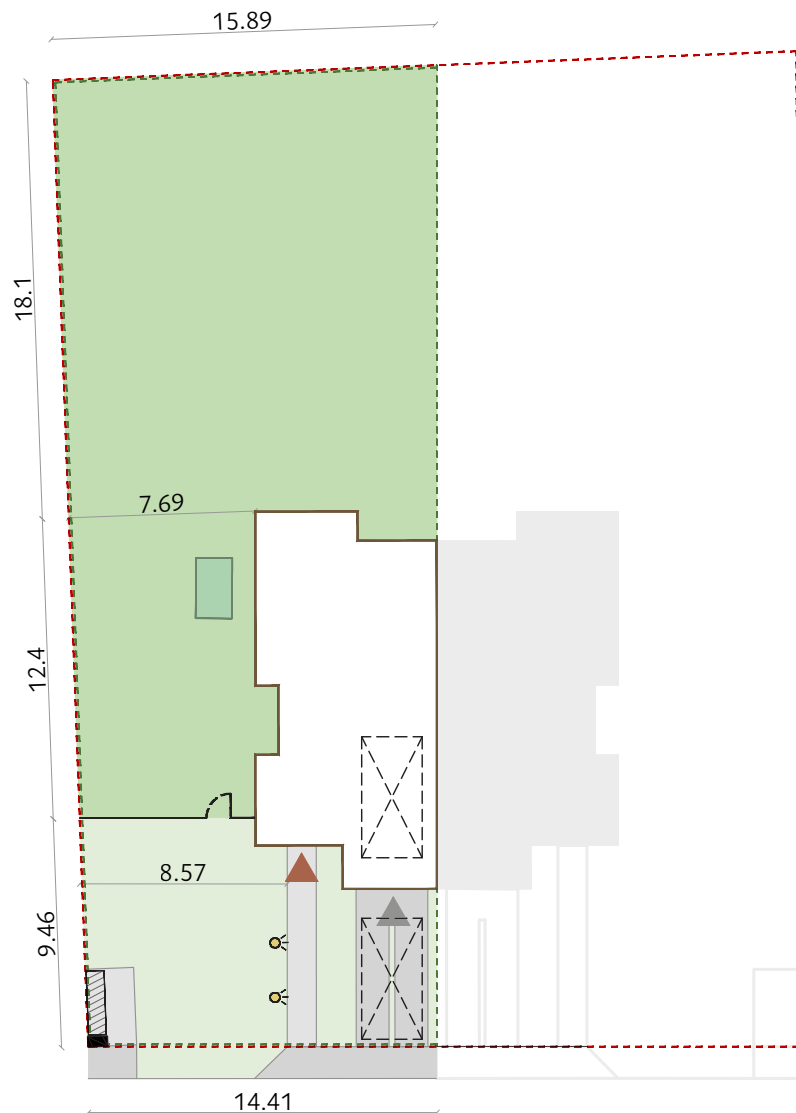


# ZAGOSPODAROWANIE TERENU



## WILLA 13A

|                                 |                         |
|---------------------------------|-------------------------|
| POWIERZCHNIA DZIAŁKI            | ok. 1221 m <sup>2</sup> |
| POW. DZIAŁKI ZWIĄZANA Z LOKALEM | ok. 610 m <sup>2</sup>  |
| POW. OGRODU                     | ok. 383 m <sup>2</sup>  |
| POW. PRZEDOGRODU Z PODJAZDEM    | ok. 122 m <sup>2</sup>  |

### LEGENDA

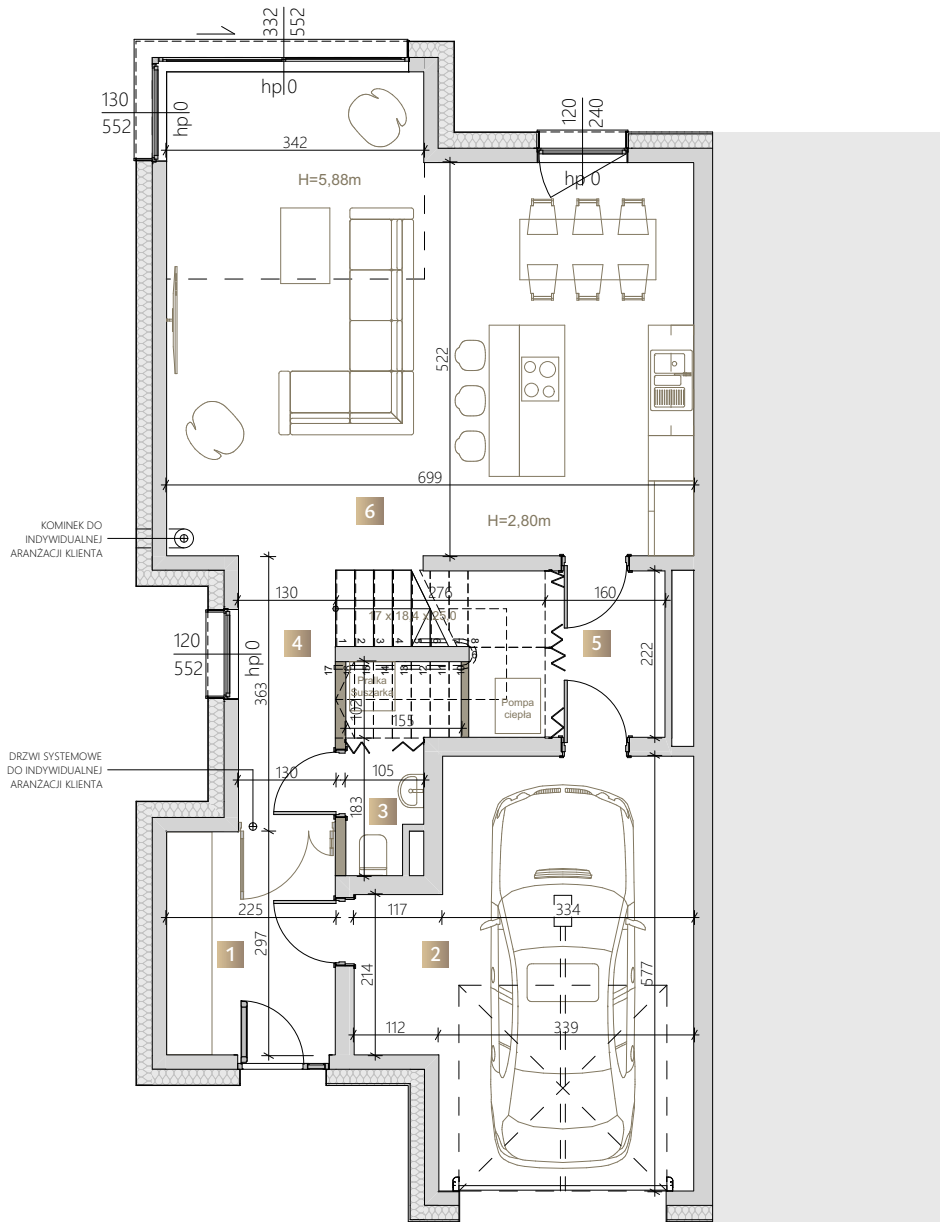
- GRANICA DZIAŁKI
- GRANICA DO WYŁĄCZNEGO KORZYSTANIA
- BUDYNEK
- POWIERZCHNIE UTWARDZONE
- MIEJSCA GROMADZENIA ODPADÓW
- PRZEDOGRÓDEK (W TYM PODJAZD)
- OGRÓD
- FURTKA WEJŚCIOWA DO OGRODU
- ▲ WEJŚCIE GŁÓWNE DO LOKALU
- ▲ WJAZD DO GARAŻU
- MIEJSCA POSTOJOWE TERENOWE I GARAŻ
- ZBIORNIK NA WODĘ DESZCZOWĄ
- ← PROJEKTOWANE OŚWIETLENIE TERENU

**Uwaga:** Niniejsza broszura zawiera informacje niestanowiące oferty w rozumieniu przepisów kodeksu cywilnego. Powierzchnia użytkowa lokalu jest określona zgodnie z Polską Normą PN-ISO 9836-2015-12. Powierzchnia liczona w metrach kwadratowych w świetle wykończonych ścian. Łączna powierzchnia lokalu stanowi sumę powierzchni użytkowych, powierzchni poddasza liczoną po podłodze, powierzchni pod ściankami działowymi możliwymi do demontażu, schodów wewnętrznych oraz powierzchni pod skosami schodów do wysokości 1,4 m. Treść niniejszej broszury nie stanowi o ostatecznym zakwalifikowaniu danego pomieszczenia do części składowych lokalu, powierzchnie lokali mogą ulec niewielkim zmianom w trakcie realizacji prac budowlanych. Prezentowane opisy lokali, aranżacja wyposażenia wewnątrz, podziału powierzchni, miejsca przyłączeń mediów itp. mają charakter wyłącznie poglądowy i mogą ulec zmianie w trakcie realizacji inwestycji. Elementy wyposażenia, urządzenia AGD, RTV, sanitarne, drzwi wewnętrzne itp. nie stanowią wyposażenia nabywanego lokalu. Ostateczne rozkłady i powierzchnie pomieszczeń mogą ulec zmianie do czasu zawarcia umowy deweloperskiej dot. danego lokalu. Wobec rozproszczenia instalacji pod sufitami możliwe są lokalne obniżenia wysokości pomieszczeń. Wymiary podano w świetle muru bez wykończenia, przed zamówieniem umeblowania i wykończenia lokalu należy zjąć obmiar rzeczywisty.

JANPUL RUCZAJ Sp. z o.o. Sp. k.  
ul. Białołęcka 259, Warszawa  
www.solum-wilanow.pl  
tel. 500 130 590



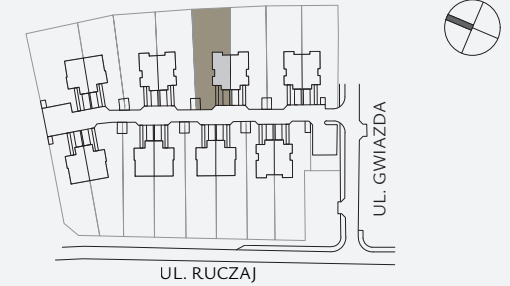
# PARTER



■ Ściany konstrukcyjne  
nierozbieralne

■ Ściany działowe  
nadające się do demontażu

**Uwaga:** Niniejsza broszura zawiera informacje niestanowiące oferty w rozumieniu przepisów kodeksu cywilnego. Powierzchnia użytkowa lokalu jest określona zgodnie z Polską Normą PN-ISO 9836-2015-12. Powierzchnia liczona w metrach kwadratowych w świetle wykończonych ścian. Łączna powierzchnia lokalu stanowi sumę powierzchni użytkowych, powierzchni poddasza liczoną po podłodze, powierzchni pod ściankami działowymi możliwymi do demontażu, schodów wewnętrznych oraz powierzchni pod skosami schodów do wysokości 1,4 m. Treść niniejszej broszury nie stanowi o ostatecznym zakwalifikowaniu danego pomieszczenia do części składowych lokalu, powierzchnie lokali mogą ulec niewielkim zmianom w trakcie realizacji prac budowlanych. Prezentowane opisy lokali, aranżacja wyposażenia wewnątrz, podziału powierzchni, miejsca przyłączeń mediów itp. mają charakter wyłącznie poglądowy i mogą ulec zmianie w trakcie realizacji inwestycji. Elementy wyposażenia, urządzenia AGD, RTV, sanitarne, drzwi wewnętrzne itp. nie stanowią wyposażenia nabywanego lokalu. Ostateczne rozkłady i powierzchnie pomieszczeń mogą ulec zmianie do czasu zawarcia umowy deweloperskiej dot. danego lokalu. Wobec rozproszczenia instalacji pod sufitami możliwe są lokalne obniżenia wysokości pomieszczeń. Wymiary podano w świetle muru bez wykończenia, przed zamówieniem umeblowania i wykończenia lokalu należy zdjąć obmiar rzeczowy.

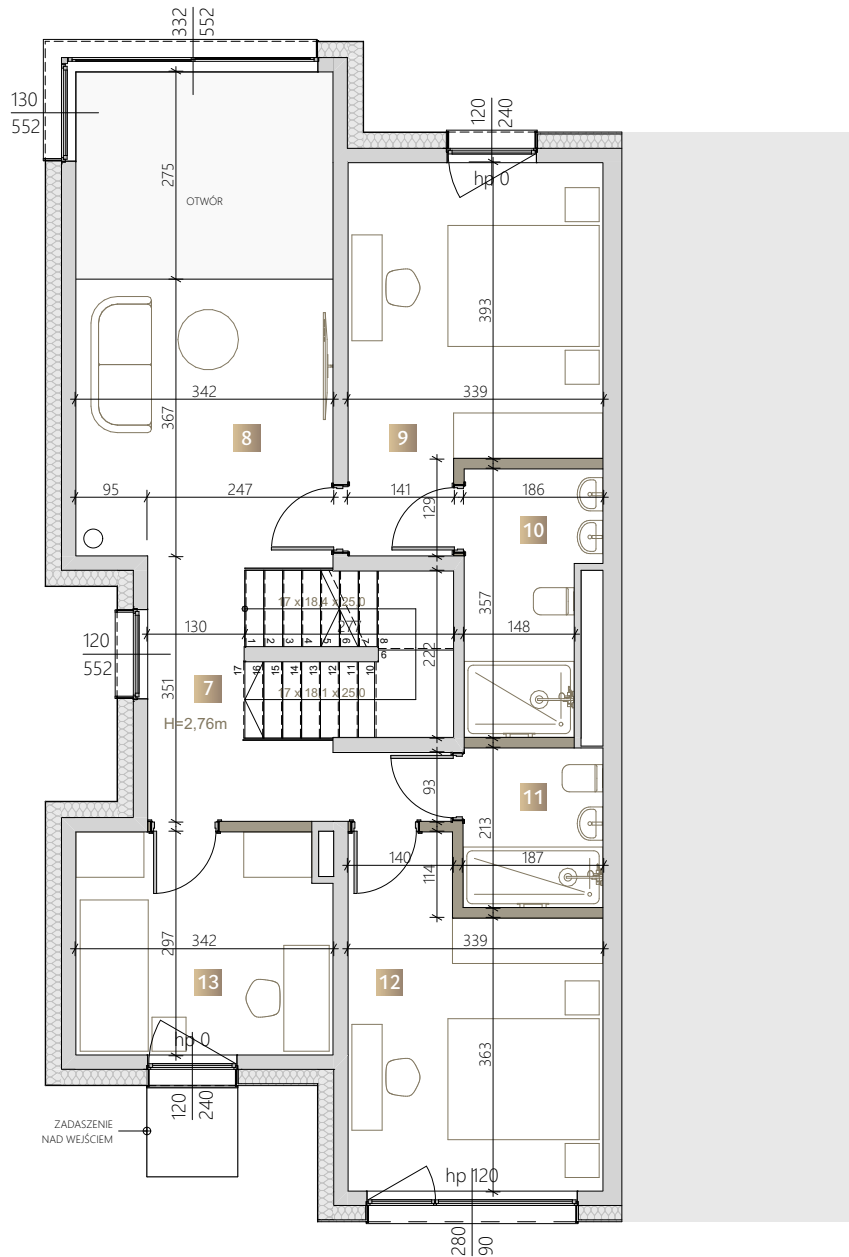


## WILLA 13A

| ZESTAWIENIE POWIERZCHNI             | pow. m <sup>2</sup> |
|-------------------------------------|---------------------|
| 1 WIATROŁAP + GARDEROBA             | 6,58                |
| 2 GARAŻ                             | 21,66               |
| 3 TOAleta GOŚCI                     | 2,73                |
| 4 KOMUNIKACJA                       | 10,69               |
| 5 SPIŻARNIA + POM. TECHNICZNE       | 4,49                |
| 6 SALON Z JADALNIĄ I KUCHNIĄ        | 40,32               |
| 7 KOMUNIKACJA                       | 12,7                |
| 8 ANTRESOLA                         | 12,93               |
| 9 SYPIALNIA MASTER                  | 14,98               |
| 10 ŁAZIENKA MASTER                  | 5,64                |
| 11 ŁAZIENKA                         | 3,90                |
| 12 SYPIALNIA 1                      | 13,74               |
| 13 SYPIALNIA 2                      | 9,84                |
| <b>PARTER</b>                       | <b>86,47</b>        |
| <b>PIĘTRO</b>                       | <b>73,73</b>        |
| <b>POWIERZCHNIA UŻYTKOWA LOKALU</b> | <b>160,20</b>       |
| POW. POD ŚCIANKAMI DZIAŁOWYMI       | 3,11                |
| POW. PODDASZA NIEUŻYTKOWEGO*        | 28,40               |
| <b>POWIERZCHNIA ŁĄCZNA LOKALU</b>   | <b>191,71</b>       |

\*powierzchnia liczona po podłodze

# PIĘTRO

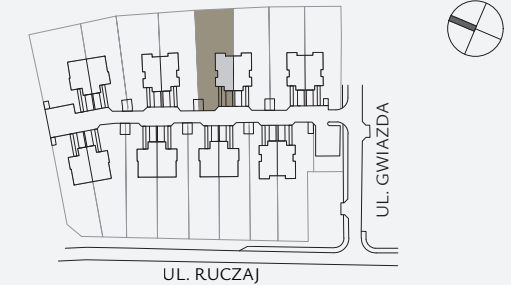


■ Ściany konstrukcyjne  
nierozbieralne

■ Ściany działowe  
nadające się do demontażu

0m 1m 2,5m

 **SOLUM**  
WILANÓW



## WILLA 13A

| ZESTAWIENIE POWIERZCHNI             | pow. m <sup>2</sup> |
|-------------------------------------|---------------------|
| 1 WIATROŁĄP + GARDEROBA             | 6,58                |
| 2 GARAŻ                             | 21,66               |
| 3 TOALETA GOŚCI                     | 2,73                |
| 4 KOMUNIKACJA                       | 10,69               |
| 5 SPIŻARNIA + POM. TECHNICZNE       | 4,49                |
| 6 SALON Z JADALNIĄ I KUCHNIĄ        | 40,32               |
| 7 KOMUNIKACJA                       | 12,7                |
| 8 ANTRESOLA                         | 12,93               |
| 9 SYPIALNIA MASTER                  | 14,98               |
| 10 ŁAZIENKA MASTER                  | 5,64                |
| 11 ŁAZIENKA                         | 3,90                |
| 12 SYPIALNIA 1                      | 13,74               |
| 13 SYPIALNIA 2                      | 9,84                |
| <b>PARTER</b>                       | <b>86,47</b>        |
| <b>PIĘTRO</b>                       | <b>73,73</b>        |
| <b>POWIERZCHNIA UŻYTKOWA LOKALU</b> | <b>160,20</b>       |
| POW. POD ŚCIANKAMI DZIAŁOWYMI       | 3,11                |
| POW. PODDASZA NIEUŻYTKOWEGO*        | 28,40               |
| <b>POWIERZCHNIA ŁĄCZNA LOKALU</b>   | <b>191,71</b>       |

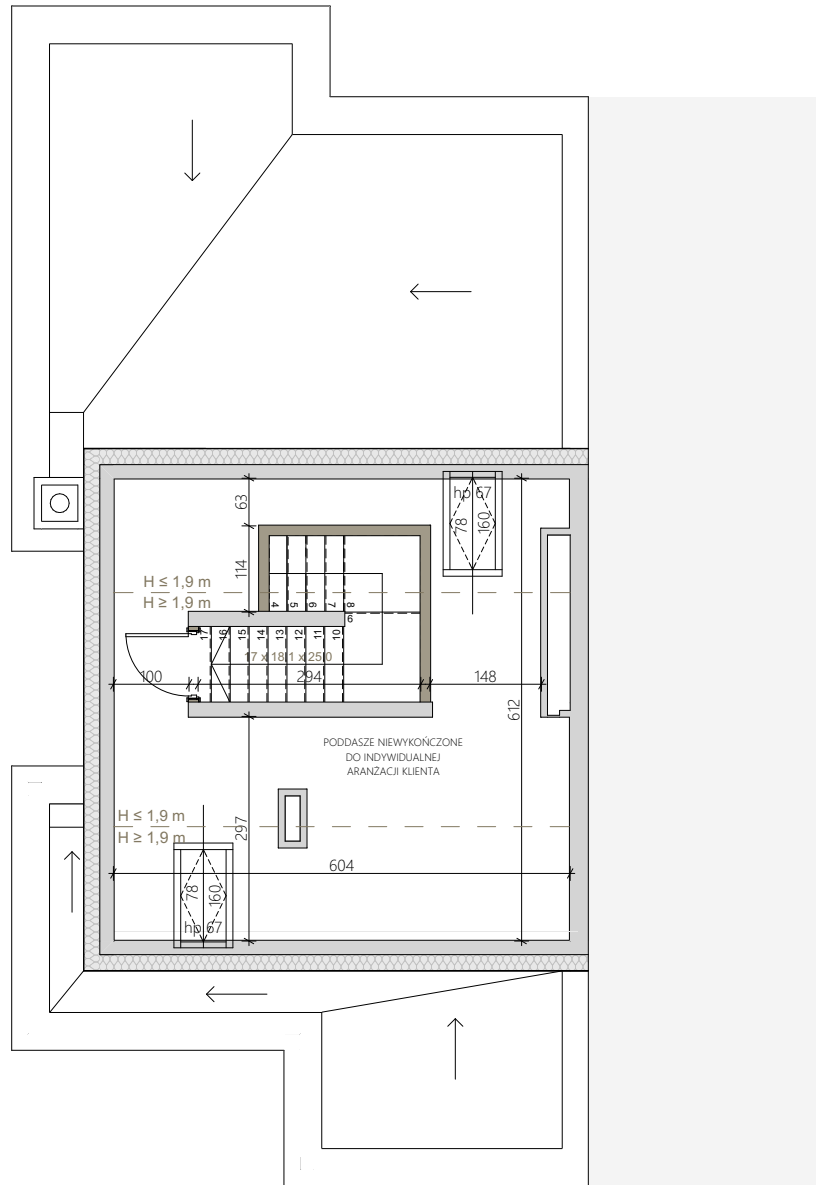
\*powierzchnia liczona po podłodze

**Uwaga:** Niniejsza broszura zawiera informacje niestanowiące oferty w rozumieniu przepisów kodeksu cywilnego. Powierzchnia użytkowa lokalu jest określona zgodnie z Polską Normą PN-ISO 9836-2015-12. Powierzchnia liczona w metrach kwadratowych w świetle wykończonych ścian. Łączna powierzchnia lokalu stanowi sumę powierzchni użytkowych, powierzchni poddasza liczoną po podłodze, powierzchni pod ściankami działowymi możliwymi do demontażu, schodów wewnętrznych oraz powierzchni pod skosami schodów do wysokości 1,4 m. Treść niniejszej broszury nie stanowi o ostatecznym zakwalifikowaniu danego pomieszczenia do części składowych lokalu, powierzchnie lokali mogą ulec niewielkim zmianom w trakcie realizacji prac budowlanych. Prezentowane opisy lokali, aranżacja wyposażenia wewnątrz, podziału powierzchni, miejsca przyłączy mediów itp. mają charakter wyłącznie poglądowy i mogą ulec zmianie w trakcie realizacji inwestycji. Elementy wyposażenia, urządzenia AGD, RTV, sanitarne, drzwi wewnętrzne itp. nie stanowią wyposażenia nabywanego lokalu. Ostateczne rozkłady i powierzchnie pomieszczeń mogą ulec zmianie do czasu zawarcia umowy deweloperskiej dot. danego lokalu. Wobec rozproszczenia instalacji pod sufitami możliwe są lokalne obniżenia wysokości pomieszczeń. Wymiary podano w świetle muru bez wykończenia, przed zamówieniem umeblowania i wykończenia lokalu należy zdjąć obmiar rzeczowy.

JANPUL RUCZAJ Sp. z o.o. Sp. k.  
ul. Białołęcka 259, Warszawa  
www.solum-wilanow.pl  
tel. 500 130 590

 **JANPUL**  
DEVELOPER

# PODDASZE

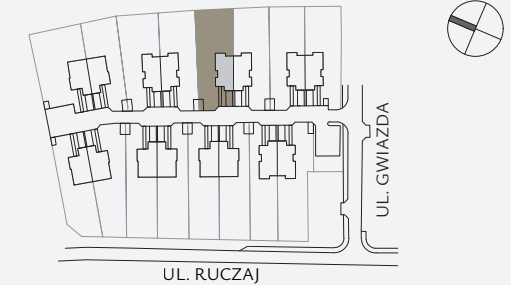


Ściany konstrukcyjne  
nierozbieralne

Ściany działowe  
nadające się do demontażu

0m 1m 2,5m

**SOLUM**  
WILANÓW



## WILLA 13A

| ZESTAWIENIE POWIERZCHNI             | pow. m <sup>2</sup> |
|-------------------------------------|---------------------|
| 1 WIATROŁĄP + GARDEROBA             | 6,58                |
| 2 GARAŻ                             | 21,66               |
| 3 TOALETA GOŚCI                     | 2,73                |
| 4 KOMUNIKACJA                       | 10,69               |
| 5 SPIŻARNIA + POM. TECHNICZNE       | 4,49                |
| 6 SALON Z JADALNIĄ I KUCHNIĄ        | 40,32               |
| 7 KOMUNIKACJA                       | 12,7                |
| 8 ANTRESOLA                         | 12,93               |
| 9 SYPIALNIA MASTER                  | 14,98               |
| 10 ŁAZIENKA MASTER                  | 5,64                |
| 11 ŁAZIENKA                         | 3,90                |
| 12 SYPIALNIA 1                      | 13,74               |
| 13 SYPIALNIA 2                      | 9,84                |
| <b>PARTER</b>                       | <b>86,47</b>        |
| <b>PIĘTRO</b>                       | <b>73,73</b>        |
| <b>POWIERZCHNIA UŻYTKOWA LOKALU</b> | <b>160,20</b>       |
| POW. POD ŚCIANKAMI DZIAŁOWYMI       | 3,11                |
| POW. PODDASZA NIEUŻYTKOWEGO*        | 28,40               |
| <b>POWIERZCHNIA ŁĄCZNA LOKALU</b>   | <b>191,71</b>       |

\*powierzchnia liczona po podłodze

**Uwaga:** Niniejsza broszura zawiera informacje niestanowiące oferty w rozumieniu przepisów kodeksu cywilnego. Powierzchnia użytkowa lokalu jest określona zgodnie z Polską Normą PN-ISO 9836-2015-12. Powierzchnia liczona w metrach kwadratowych w świetle wykończonych ścian. Łączna powierzchnia lokalu stanowi sumę powierzchni użytkowych, powierzchni poddasza liczoną po podłodze, powierzchni pod ściankami działowymi możliwymi do demontażu, schodów wewnętrznych oraz powierzchni pod skosami schodów do wysokości 1,4 m. Treść niniejszej broszury nie stanowi o ostatecznym zakwalifikowaniu danego pomieszczenia do części składowych lokalu, powierzchnie lokali mogą ulec niewielkim zmianom w trakcie realizacji prac budowlanych. Prezentowane opisy lokali, aranżacja wyposażenia wewnątrz, podziału powierzchni, miejsca przyłączeń mediów itp. mają charakter wyłącznie poglądowy i mogą ulec zmianie w trakcie realizacji inwestycji. Elementy wyposażenia, urządzenia AGD, RTV, sanitarne, drzwi wewnętrzne itp. nie stanowią wyposażenia nabywanego lokalu. Ostateczne rozkłady i powierzchnie pomieszczeń mogą ulec zmianie do czasu zawarcia umowy deweloperskiej dot. danego lokalu. Wobec rozprawienia instalacji pod sufitami możliwe są lokalne obniżenia wysokości pomieszczeń. Wymiary podano w świetle muru bez wykończenia, przed zamówieniem umeblowania i wykończenia lokalu należy zdjąć obmiar rzeczowy.

JANPUL RUCZAJ Sp. z o.o. Sp. k.  
ul. Białołęcka 259, Warszawa  
www.solum-wilanow.pl  
tel. 500 130 590

**JANPUL**  
DEVELOPER