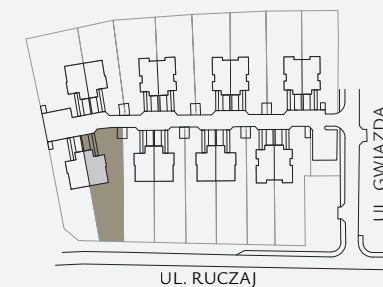
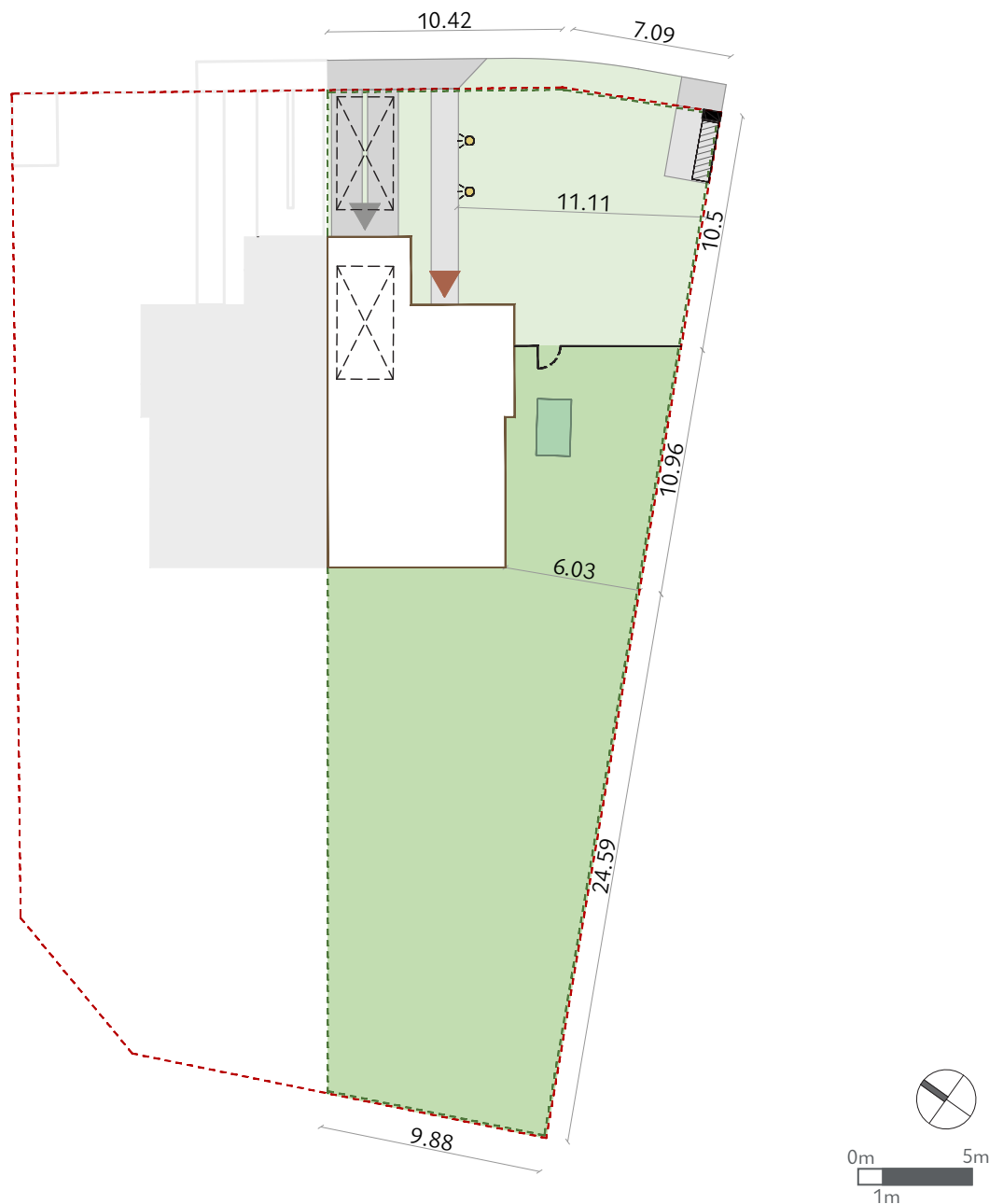


ZAGOSPODAROWANIE TERENU

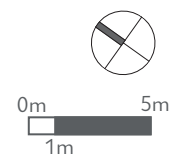


WILLA 7B

POWIERZCHNIA DZIAŁKI	ok. 1200 m ²
POW. DZIAŁKI ZWIĄZANA Z LOKALEM	ok. 620 m ²
POW. OGRODU	ok. 356 m ²
POW. PRZEDOGRODU Z PODJAZDEM	ok. 160 m ²

LEGENDA

- GRANICA DZIAŁKI
- GRANICA DO WYŁĄCZNEGO KORZYSTANIA
- BUDYNEK
- POWIERZCHNIE UTWARDZONE
- MIEJSCA GROMADZENIA ODPADÓW
- PRZEDOGRÓDEK (W TYM PODJAZD)
- OGRÓD
- FURTKA WEJŚCIOWA DO OGRODU
- ▶ WEJŚCIE GŁÓWNE DO LOKALU
- ▶ WJAZD DO GARAŻU
- MIEJSCA POSTOJOWE TERENOWE I GARAŻ
- ZBIORNIK NA WODĘ DESZCZOWĄ
- ◀ PROJEKTOWANE OŚWIETLENIE TERENU

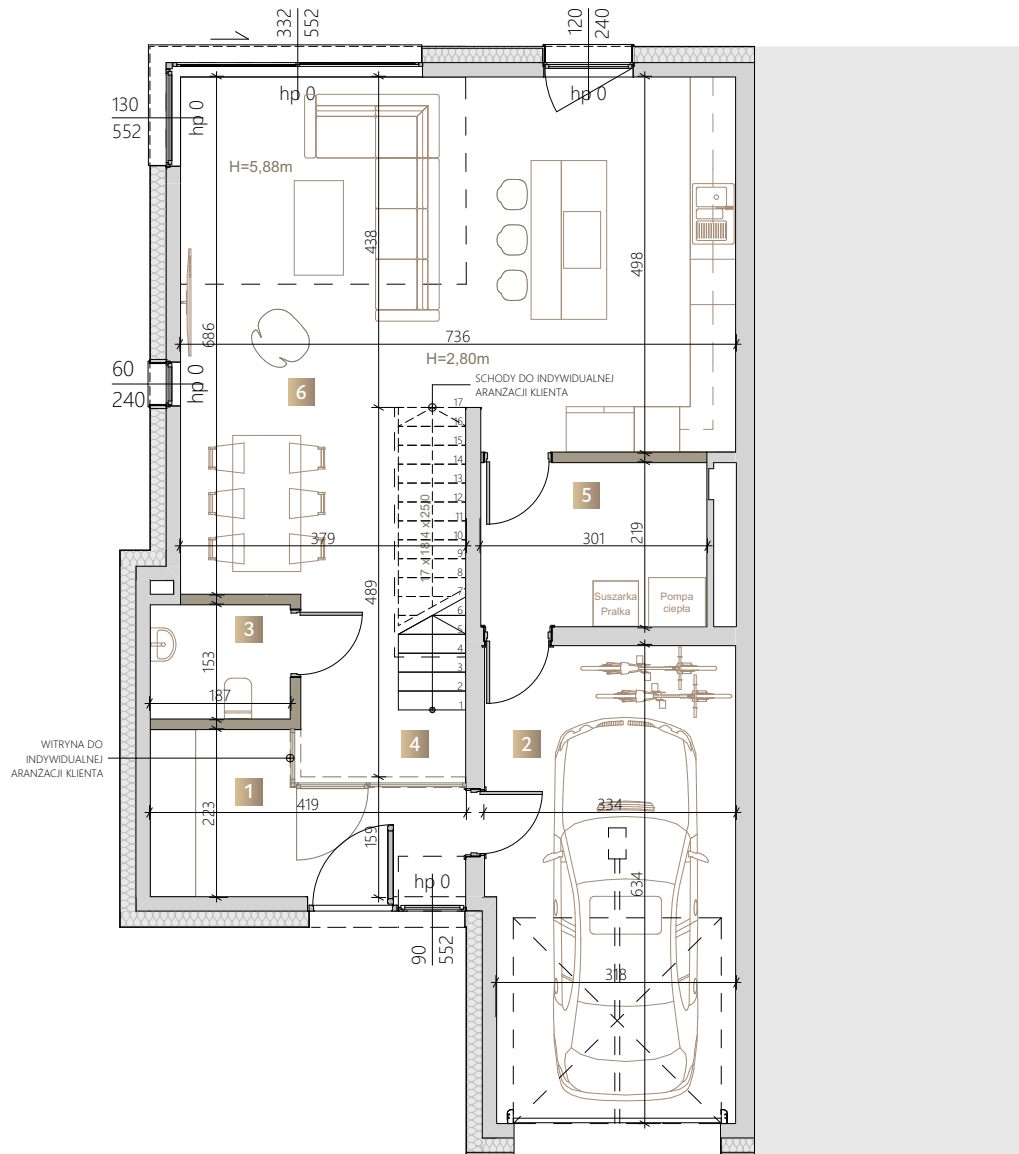


Uwaga: Niniejsza broszura zawiera informacje niestanowiące oferty w rozumieniu przepisów kodeksu cywilnego. Powierzchnia użytkowa lokalu jest określona zgodnie z Polską Normą PN-ISO 9836-2015-12. Powierzchnia liczona w metrach kwadratowych w świetle wykończonych ścian. Łączna powierzchnia lokalu stanowi sumę powierzchni użytkowych, powierzchni poddasza liczoną po podłodze, powierzchni pod ściankami działowymi możliwymi do demontażu, schodów wewnętrznych oraz powierzchni pod skosami schodów do wysokości 1,4 m. Treść niniejszej broszury nie stanowi o ostatecznym zakwalifikowaniu danego pomieszczenia do części składowych lokalu, powierzchnie lokali mogą ulec niewielkim zmianom w trakcie realizacji prac budowlanych. Prezentowane opisy lokali, aranżacja wyposażenia wnętrza, podziału powierzchni, miejsca przyłączeń mediów itp. mają charakter wyłącznie poglądowy i mogą ulec zmianie w trakcie realizacji inwestycji. Elementy wyposażenia, urządzenia AGD, RTV, sanitarne, drzwi wewnętrzne itp. nie stanowią wyposażenia nabywanego lokalu. Ostateczne rozkłady i powierzchnie pomieszczeń mogą ulec zmianie do czasu zawarcia umowy deweloperskiej dot. danego lokalu. Wobec rozprzodzenia instalacji pod sufitami możliwe są lokalne obniżenia wysokości pomieszczeń. Wymiary podano w świetle muru bez wykończenia, przed zamówieniem umeblowania i wykończenia lokalu należy zdjąć obmiar rzeczywisty.

JANPUL RUCZAJ Sp. z o.o. Sp. k.
ul. Białołęcka 259, Warszawa
www.solum-wilanow.pl
tel. 500 130 590

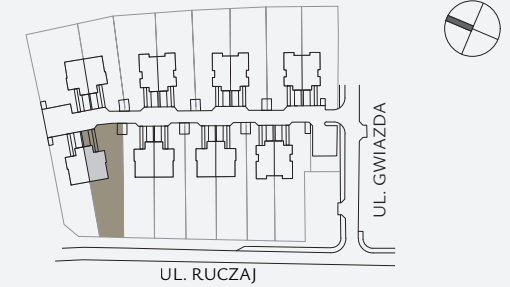


PARTER



Ściany konstrukcyjne nierozbieralne
 Ściany działowe nadające się do demontażu

0m 1m 2,5m



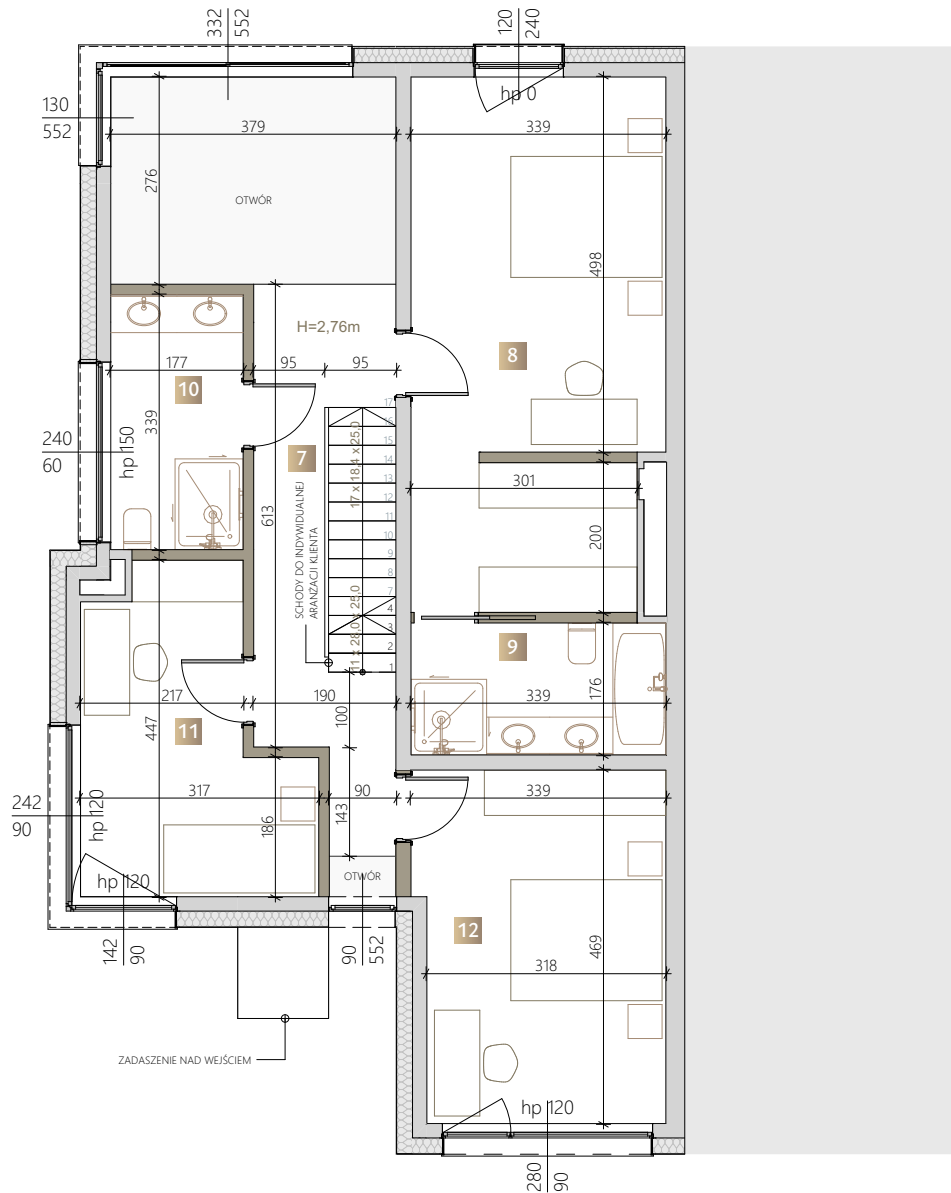
WILLA 7B

ZESTAWIENIE POWIERZCHNI	pow. m ²
1 WIATROŁAP + GARDEROBA	7,85
2 GARAŻ	20,50
3 TOALETA GOŚCI	2,79
4 KOMUNIKACJA	5,26
5 SPIŻARNIA + POM. TECHNICZNE	6,49
6 SALON Z JADALNIĄ I KUCHNIĄ	43,38
7 KOMUNIKACJA	9,68
8 SYPIALNIA MASTER + GARDEROBA	22,76
9 ŁAZIENKA MASTER	5,88
10 ŁAZIENKA	5,90
11 SYPIALNIA 1	11,03
12 SYPIALNIA 2	15,12
PARTER	
PIĘTRO	
POWIERZCHNIA UŻYTKOWA LOKALU	
156,64	
POW. KOMUNIKACJI	2,32
POW. POD ŚCIANKAMI DZIAŁOWYMI	4,50
POW. PODDASZA NIEUŻYTKOWEGO*	33,27
POWIERZCHNIA ŁĄCZNA LOKALU	
196,73	

*powierzchnia liczona po podłodze

Uwaga: Niniejsza broszura zawiera informacje niestanowiące oferty w rozumieniu przepisów kodeksu cywilnego. Powierzchnia użytkowa lokalu jest określona zgodnie z Polską Normą PN-ISO 9836-2015-12. Powierzchnia liczona w metrach kwadratowych w świetle wykończonych ścian. Łączna powierzchnia lokalu stanowi sumę powierzchni użytkowych, powierzchni poddasza liczoną po podłodze, powierzchni pod ściankami działowymi możliwymi do demontażu, schodów wewnętrznych oraz powierzchni pod skosami schodów do wysokości 1,4 m. Treść niniejszej broszury nie stanowi o ostatecznym zakwalifikowaniu danego pomieszczenia do części składowych lokalu, powierzchnie lokali mogą ulec niewielkim zmianom w trakcie realizacji prac budowlanych. Prezentowane opisy lokali, aranżacja wyposażenia wewnątrz, podziału powierzchni, miejsca przyłączeń mediów itp. mają charakter wyłącznie poglądowy i mogą ulec zmianie w trakcie realizacji inwestycji. Elementy wyposażenia, urządzenia AGD, RTV, sanitarne, drzwi wewnętrzne itp. nie stanowią wyposażenia nabywanego lokalu. Ostateczne rozkłady i powierzchnie pomieszczeń mogą ulec zmianie do czasu zawarcia umowy deweloperskiej dot. danego lokalu. Wobec rozproszczenia instalacji pod sufitami możliwe są lokalne obniżenia wysokości pomieszczeń. Wymiary podano w świetle muru bez wykończenia, przed zamówieniem umeblowania i wykończenia lokalu należy zdjąć obmiar rzeczywisty.

PIĘTRO



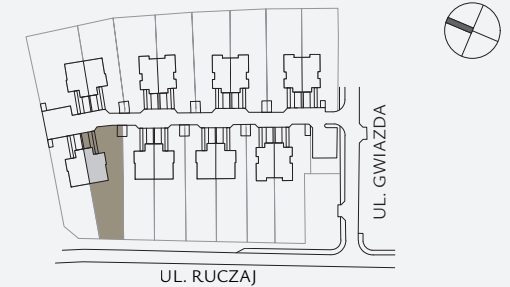
Ściany konstrukcyjne
nierozbieralne

Ściany działowe
nadające się do demontażu

0m 1m 2,5m

Uwaga: Niniejsza broszura zawiera informacje niestanowiące oferty w rozumieniu przepisów kodeksu cywilnego. Powierzchnia użytkowa lokalu jest określona zgodnie z Polską Normą PN-ISO 9836-2015-12. Powierzchnia liczona w metrach kwadratowych w świetle wykończonych ścian. Łączna powierzchnia lokalu stanowi sumę powierzchni użytkowych, powierzchni poddasza liczoną po podłodze, powierzchni pod ściankami działowymi możliwymi do demontażu, schodów wewnętrznych oraz powierzchni pod skosami schodów do wysokości 1,4 m. Treść niniejszej broszury nie stanowi o ostatecznym zakwalifikowaniu danego pomieszczenia do części składowych lokalu, powierzchnie lokali mogą ulec niewielkim zmianom w trakcie realizacji prac budowlanych. Prezentowane opisy lokali, aranżacja wyposażenia wewnątrz, podziału powierzchni, miejsca przyłączy mediów itp. mają charakter wyłącznie poglądowy i mogą ulec zmianie w trakcie realizacji inwestycji. Elementy wyposażenia, urządzenia AGD, RTV, sanitarne, drzwi wewnętrzne itp. nie stanowią wyposażenia nabywanego lokalu. Ostateczne rozkłady i powierzchnie pomieszczeń mogą ulec zmianie do czasu zawarcia umowy deweloperskiej dot. danego lokalu. Wobec rozproszczenia instalacji pod sufitami możliwe są lokalne obniżenia wysokości pomieszczeń. Wymiary podano w świetle muru bez wykończenia, przed zamówieniem umeblowania i wykończenia lokalu należy zdjąć obmiar rzeczywisty.

SOLUM
WILANÓW



WILLA 7B

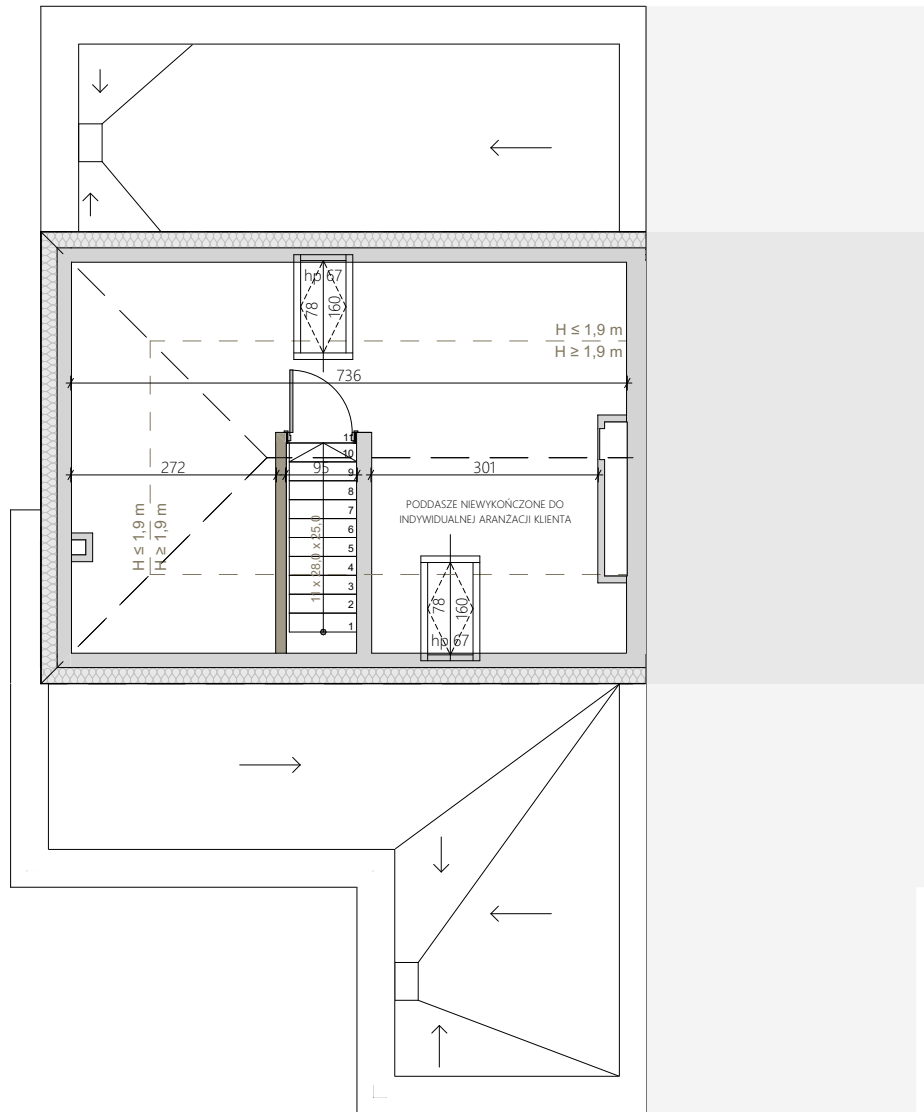
ZESTAWIENIE POWIERZCHNI	pow. m ²
1 WIATROŁAP + GARDEROBA	7,85
2 GARAŻ	20,50
3 TOALETA GOŚCI	2,79
4 KOMUNIKACJA	5,26
5 SPIŻARNIA + POM. TECHNICZNE	6,49
6 SALON Z JADALNIĄ I KUCHNIĄ	43,38
7 KOMUNIKACJA	9,68
8 SYPIALNIA MASTER + GARDEROBA	22,76
9 ŁAZIENKA MASTER	5,88
10 ŁAZIENKA	5,90
11 SYPIALNIA 1	11,03
12 SYPIALNIA 2	15,12
PARTER	86,27
PIĘTRO	70,37
POWIERZCHNIA UŻYTKOWA LOKALU	156,64
POW. KOMUNIKACJI	2,32
POW. POD ŚCIANKAMI DZIAŁOWYMI	4,50
POW. PODDASZA NIEUŻYTKOWEGO*	33,27
POWIERZCHNIA ŁĄCZNA LOKALU	196,73

*powierzchnia liczona po podłodze

JANPUL RUCZAJ Sp. z o.o. Sp. k.
ul. Białołęcka 259, Warszawa
www.solum-wilanow.pl
tel. 500 130 590

JANPUL
DEVELOPER

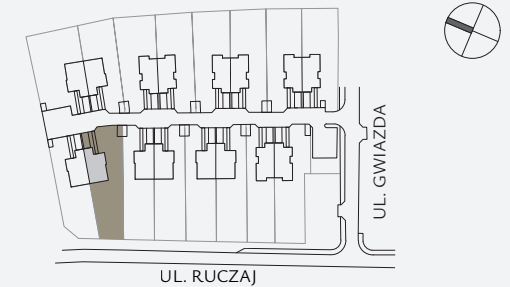
PODDASZE



■ Ściany konstrukcyjne
nierozbieralne

■ Ściany działowe
nadające się do demontażu

0m 1m 2,5m



WILLA 7B

ZESTAWIENIE POWIERZCHNI	pow. m ²
1 WIATROŁAP + GARDEROBA	7,85
2 GARAŻ	20,50
3 TOALETA GOŚCI	2,79
4 KOMUNIKACJA	5,26
5 SPIŻARNIA + POM. TECHNICZNE	6,49
6 SALON Z JADALNIĄ I KUCHNIĄ	43,38
7 KOMUNIKACJA	9,68
8 SYPIALNIA MASTER + GARDEROBA	22,76
9 ŁAZIENKA MASTER	5,88
10 ŁAZIENKA	5,90
11 SYPIALNIA 1	11,03
12 SYPIALNIA 2	15,12
PARTER 86,27	
PIĘTRO 70,37	
POWIERZCHNIA UŻYTKOWA LOKALU 156,64	
POW. KOMUNIKACJI	2,32
POW. POD ŚCIANKAMI DZIAŁOWYMI	4,50
POW. PODDASZA NIEUŻYTKOWEGO*	33,27
POWIERZCHNIA ŁĄCZNA LOKALU 196,73	

*powierzchnia liczona po podłodze

Uwaga: Niniejsza broszura zawiera informacje niestanowiące oferty w rozumieniu przepisów kodeksu cywilnego. Powierzchnia użytkowa lokalu jest określona zgodnie z Polską Normą PN-ISO 9836-2015-12. Powierzchnia liczona w metrach kwadratowych w świetle wykończonych ścian. Łączna powierzchnia lokalu stanowi sumę powierzchni użytkowych, powierzchni poddasza liczoną po podłodze, powierzchni pod ściankami działowymi możliwymi do demontażu, schodów wewnętrznych oraz powierzchni pod skosami schodów do wysokości 1,4 m. Treść niniejszej broszury nie stanowi o ostatecznym zakwalifikowaniu danego pomieszczenia do części składowych lokalu, powierzchnie lokali mogą ulec niewielkim zmianom w trakcie realizacji prac budowlanych. Prezentowane opisy lokali, aranżacja wyposażenia wnętrz, podziału powierzchni, miejsca przyłączy mediów itp. mają charakter wyłącznie poglądowy i mogą ulec zmianie w trakcie realizacji inwestycji. Elementy wyposażenia, urządzenia AGD, RTV, sanitarne, drzwi wewnętrzne itp. nie stanowią wyposażenia nabywanego lokalu. Ostateczne rozkłady i powierzchnie pomieszczeń mogą ulec zmianie do czasu zawarcia umowy deweloperskiej dot. danego lokalu. Wobec rozproszczenia instalacji pod sufitami możliwe są lokalne obniżenia wysokości pomieszczeń. Wymiary podano w świetle muru bez wykończenia, przed zamówieniem umeblowania i wykończenia lokalu należy zdyktować obmiar rzeczywisty.